



MHLab

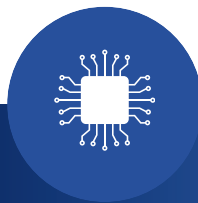
URIT CA-150

ANALISADOR BIOQUÍMICO
AUTOMÁTICO



Unidade de limpeza

Sistema de limpeza automática (4 fases)



Economia no consumo

Baixo consumo de água: $\leq 4,5$ L/H durante operação



Incubação

Sistema de incubação com aquecimento seco

URIT *Since 1984*
Global Diagnostics Supplier



- ⌚ | Constante 150 T/H
- 📦 | 16 posições para amostras, expansível para 40 posições
- 🌡️ | Sistema de incubação com aquecimento seco
- ✅ | Ininterruptas 24 horas, sistema de refrigeração constante (2-15° C)
- ⚙️ | Sistema óptico de alta precisão
- 🛡️ | Proteção contra colisão nas agulhas e estação de lavagem
- 😊 | Software amigável
- 🔄 | Sistema Interface LIS/HIS Bidirecional

Fabricado por:
URIT MEDICAL

ESPECIFICAÇÕES

Método de Ensaio: Ponto Final, ponto final de dois pontos, cinético de dois pontos, cinético, comprimento de onda mono/duplo, método em branco (branco de reagente e amostra), imunoturbidimetria

- Sistema Óptico:**
- Lâmpada de halogênio 12V / 20W
 - 12 comprimentos de onda
340nm, 380nm, 405nm, 450nm
505nm, 546nm, 570nm, 605nm
660nm, 700m, 750m, 800nm
 - Alta estabilidade analítica nas leituras

Disco de Reação: 48 cubetas de reação de alta permeabilidade U

Bandeja de amostra: 16 posições de amostra, expansível para 40 posições; suporte para tubos primários e copos de amostra

Bandeja de reagente: 48 posições para reagentes, compatível com frascos de 20 mL.

Volume de amostra: 2 - 35 µL, variável em 0,25 µL

Volume de reagente: 20 - 400 µL, variável 0,25 µL

Volume mínimo de reação: 100 µL

Consumo de água: ≤ 4,5 L/H durante operação

Unidade de limpeza: Sistema de limpeza automática (4 fases)

Calibração: Calibração linear (ponto único, dois pontos ou pontos múltiplos) e calibração não-linear (Logit-Log4P, Logit-Log5P, função spline, exponencial, exponencial 5P, parábola, inserção de fator).

Regras de Controle: Regras de Westgard, Levey-Jennings e diversos níveis de controle de qualidade.

Alimentação: 100-240V

Ambiente: Temperatura de operação: 12°C ~ 32°C.
Umidade relativa: 35% - 85%.

Dimensão: 60cm (C) x 38cm (L) x 51cm (A)

Peso: 40Kg

- Características:**
- 24 horas de sistema de refrigeração contínuo (2-15°C)
 - Alta precisão no sistema óptico
 - Proteção contra colisão da agulha e estação de lavagem
 - Detecção de nível de líquido e rastreamento de volume
 - Sistema de interface bidirecional LIS e HIS
 - Sistema aberto de reagentes, permitindo flexibilidade nos testes
 - Monitoramento em tempo real do teste na tela e verificação das curvas de reação